

7 OKTOBER 2021
9.30u tot 18.00u

Smart Buildings is hét event over gebouwwautomatisering & -managementsystemen voor en door eindgebruikers
voorheen genaamd Building G100 Event



UPDATE AANPAK GEBOUWVENTILATIE IRT COVID-19

- Huidige stand van zaken omtrent COVID-19
- Wat kunnen wij eindgebruikers zelf doen?
- Was onze huisvesting klaar door deze pandemie?

15:30 - 15:45 uur **Francesco Franchimon**

(ON)VOORSPELBAARHEID, DUURZAAMHEID & GEDRAG

- Omgaan met onzekerheden in deze tijd
- Wat heeft onze planeet te bieden?
- Weer(extremen), klimaat(verandering), duurzaamheid en gedrag
- Vandaag heb je morgen in handen
- De koppeling naar techniek

15:45 - 16:30 uur **Helga van Leur**

DE TOEKOMST VAN SMART BUILDINGS

- Hoe ziet het gebouw van de toekomst eruit?
- Waar kan ik nu al rekening mee houden?
- Wereldwijde praktijkvoorbeelden

16:30 - 17:15 uur **Erik Ubels**



Francesco Franchimon

publiceert al vanaf april 2020 artikelen voor vakgenoten over wat te doen met onze gebouwen in deze pandemie. Vanaf februari 2020 is de dialoog over de aerosolen met de autoriteiten al gestart. Hij is co-auteur van wetenschappelijke publicaties over COVID-19 en ventilatie waaronder een publicatie in Science.



Helga van Leur

behoort tot de bekendste en meest gewaardeerde meteorologen van Nederland. Met haar wetenschappelijke achtergrond combineert ze inhoud met humor en spreekt mensen aan. Als ambassadeur in weer(extremen), klimaat(verandering), duurzaamheid en gedrag weet ze passievol complexe onderwerpen begrijpelijk te maken, urgentie over te brengen en een positief handelingsperspectief te bieden.



Erik Ubels

(voormalig CIO bij Deloitte) heeft een passie voor innovatie, IT-toepassingen en klantbeleving. Dit leidde tot het meest slimme gebouw in de wereld; The Edge. Dit gebouw maakte Erik tot een van de meest herkenbare namen in de wereld van gebouwwautomatisering. Erik kent de wereld van gebouw-automatisering en weet hoe de hazen lopen.

PARTNERS

PROGRAMMA TIJDEN

SESSIE	TIJD	SESSIE	TIJD
1	10:00 - 10:30 uur	5	13:15 - 13:45 uur
2	10:45 - 11:15 uur	6	14:00 - 14:30 uur
3	11:30 - 12:00 uur	7	14:45 - 15:15 uur
4	12:15 - 12:45 uur	8	15:30 - 16:00 uur
LUNCH	12:45 - 13:15 uur	FORUM	15:30 - 17:15 uur

HUISKAMERS | PRESENTATIES

DWA	Humble
Priva Van Beek	Johnson Controls
Croonwolter&dros	WAGO
IHCS Amsterdam UMC	HMS Networks
Rensen	Censo
Bosch Security Systems	Distech Controls Unica Air-TraXX Chainless
Royal HaskoningDHV	Planon
Prodek	Somfy
Siemens	bGrid Kuijpers Reinier de Graaf Gasthuis
Resus	Deerns
Beyond Eyes	ABB
Kieback&Peter	TVVL
Heijmans	
Sertum Erkendendag	Smart Buildings Forum

Bij een slim gebouw staat de gebruiker centraal

In 2026 dient ieder gebouw slim te zijn en te beschikken over een gebouwautomatiserings- en controlesysteem

- Hoe maak je een gebouw écht slim?
- Wat is de rol van data hierin en over welke data hebben we het dan?
- Technologie staat ten dienste van de mens in plaats van andersom
- Begrijpen van de gebruiker: tevreden gebouwgebruikers door een optimaal comfort
- Praktijkcases: Hourglass, Schiphol, Gemeente Delft en Minkema College



Wilfred van der Plas
business development manager

DWA
LinkedIn

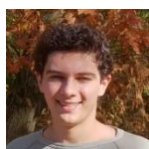
PROGRAMMA

Aanvang uitsluitend om 10:00 uur en 11:30 uur (Sessie 1 en 3)

Goede datakwaliteit is een voorwaarde voor continuous commissioning

Sensornetwerken stellen ons in staat gebouwen datagedreven aan te sturen en te monitoren, maar dan moet die data wel van goede kwaliteit zijn.

- Het belang: oorzaken en gevolgen
- De uitdaging: datakwaliteit controleren op schaal
- Onze aanpak: rule-based en machine learning
- Volgende stap: predictive maintenance



Bram Hajee
specialist analytics & monitoring

DWA

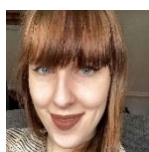
Linked 

Aanvang uitsluitend om 10:45 uur en 12:15 uur (Sessie 2 en 4)

Terug naar kantoor faciliteren met slimme data-analyse

Nu we weer terug naar kantoor gaan, is het belangrijk dat we weer veilig kunnen verblijven in de drukbezette ruimtes in kantoorgebouwen. Een digital twin geeft de grip op het gebouw om dit te realiseren.

- De kracht van digital twins
- Risico's beheersen
- Een digital twin als groeimodel
- Praktijkcases: Herman Gortercomplex en Dura Vermeer Hengelo



Amber Nusteling
monitoring engineer en specialist digital twin

DWA

Linked 

Aanvang uitsluitend om 13:15 uur en 14:45 uur (Sessie 5 en 7)

Smart Contracts: wat is het en wat levert het jou op?

De term 'smart contracts' heb je mogelijk al eens opgevangen. Maar wat is het precies en waarom hebben mensen het er over?

- Wat is een smart contract?
- Toepassingen van smart contracts
- Is een smart contract de oplossing voor jou?



Dion Franken
expert smart contracts

DWA

Linked 

Aanvang uitsluitend om 14:00 uur en 15:30 uur (Sessie 6 en 8)

Hoe maak jij je gebouwen Smart?

- Smart Buildings is verheven tot een container begrip, maar wat is het eigenlijk en wat levert het op?
- Kan je al een Smart Building beginnen met jouw bestaande Building Management Systeem?
- Hoe breng je een gebouw van A naar Beter?
- Praktijkcase Lely Maassluis fase 2



Gert Jan Jacobse
senior consultant end users

Priva
LinkedIn

Aanvang uitsluitend om 10:00 uur en 13:15 uur (Sessie 1 en 5)

De routekaart naar energieneutraal in 2030

- Aanpak voor de energietransitie van jouw organisatie
- De drie elementen van de energietransitie
- Het belang van monitoring om de routekaart te volgen
- Praktijkcase zorginstelling Pluryn



Pieter Metz
lead consultancy
Van Beek Ingenieurs

LinkedIn

Aanvang uitsluitend om 10:45 uur en 14:00 uur (Sessie 2 en 6)

Jouw gebouwenportfolio moeiteloos migreren naar de nieuwe digitale wereld

- Voldoet jouw huidige systeem aan de steeds strenger wordende vastgoedeisen?
- Welke eisen stelt RVO en kan je hieraan voldoen?
- Hoe kan je gefaseerd migreren rekening houdend met het budget dat je over meerdere jaren moet verdelen?
- Hoe doe je dit en waar moet je op letten?



Gert Jan Jacobse
senior consultant end users

Priva
LinkedIn

Aanvang uitsluitend om 11:30 uur en 14:45 uur (Sessie 3 en 7)

De volgende stap in voorspellende klimaat- en energiesturingen, ecoBuilding

- Maak kennis met VB Optimum; partner voor de implementatie van ecoBuilding
- Stap 1: De basis klimaatinstallatie op orde maken
- Stap 2: Voorspellende klimaatregeling op basis van digital twin technieken die zorgen voor een efficiënt verbruik en borging van een goed werkende installatie
- Stap 3: Slim investeren in maatregelen; zelflerende algoritmes geven inzicht in gebouwverbeteringen op basis van data uit je gebouw
- Praktijkcase Avans Hogeschool



Frank Visscher
lead

VB Optimum
LinkedIn

Aanvang uitsluitend om 12:15 uur en 15:30 uur (Sessie 4 en 8)

Grip en sturing op uw exploitatiekosten en (duurzaamheids)ambities door slimme gebouwtechnologie, monitoring en advies

- Flexibiliteit, gezondheid & duurzaamheid
- Veranderende gebruikersbehoeften
- Inzetten van natuurlijke vervangingsmomenten en het MJOP
- Vastgoedbeheer vanuit de driver's seat; stuurinformatie vanuit een integraal platform



Joyce van de Velde
manager smart buildings
Croonwolter&dros
LinkedIn



Mark Derksen
senior energieadviseur
Croonwolter&dros
LinkedIn

Aanvang 10:00 uur, 10:45 uur, 11:30 uur, 12:15 uur, 13:15 uur, 14:00 uur, 14:45 uur en 15:30 uur

Unieke cleanroom en laboratorium klimaatregeling

- Optimalisering voor precieze lucht toe- en afvoer naar je cleanroom
- Voorbeelden voor energiebesparende maatregelen voor laboratoria en cleanrooms
- Totaal integratie in het GBS
- Praktijkcase van grote farmaceut



Hans Jurgen Kroon
directeur
IHCS
LinkedIn

Aanvang uitsluitend om 10:00 uur, 11:30 uur en 14:45 uur (Sessie 1, 3 en 7)

Een GBS op maat bij het Amsterdam UMC - locatie AMC

- Overlegstructuur met alle stakeholders
- Ergonomisch opgebouwde schermen
- De juiste informatie in het juiste scherm of pop-up
- Door slimme templates hoge reproduceerbaarheid voor de toekomst

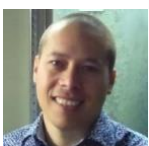


René Slisser
installatie beheerder besturingstechniek
Amsterdam UMC
LinkedIn

Aanvang uitsluitend om 13:15 uur en 14:00 uur (Sessie 5 en 6)

Grip op je installaties en vastgoed

- Xenios software waar je alle documentstromen in kan zetten/bewaken
- Alle informatie over je installatie en gebouw up-to-date op één locatie
- Optimaal inzicht in je MJOP
- Voldoen aan de actuele wet- & regelgeving



Jerrie Martherus
directeur
IHCS
LinkedIn

Aanvang uitsluitend om 10:45 uur, 12:15 uur en 15:30 uur (Sessie 2, 4 en 8)

Online beheer: één systeem graag

Tijdens deze interactieve sessie bespreken we verschillende praktijkcases én delen de gemeente Eindhoven, gemeente Meierijstad en Accor Hotels hun ervaringen via opgenomen interviews. We gaan op zoek naar antwoorden op:

- Waar loop je tegenaan bij afstandsbeheer?
- Kan je verschillende systemen en fabricaten koppelen?
- Hoe houd je ongewenste digitale gasten buiten de deur?



Johan Verheijen
regeltechnisch adviseur
Rensen
LinkedIn



Sanne van Mil
gespreksleider
Rensen
LinkedIn

Aanvang 10:00 uur, 10:45 uur, 11:30 uur, 12:15 uur, 13:15 uur, 14:00 uur, 14:45 uur en 15:30 uur

Smart Building Safety: Veiligheidsoplossingen in het IoT tijdperk

- Nieuwe oplossingen om je gebouw slimmer, veiliger, kostenefficiënter en groener te maken
- De juiste inzet van IoT en sensorgestuurde technologieën
- Met toegangsbeheer, brandpreventie, aankondigingen, ontruiming en intelligente videobeveiliging vorm geven aan je gebouw
- Praktijkcases van PSV Stadion (o.a. intelligente videobeveiliging), slimme oplossingen voor geluid en ontruimingsalarmsystemen in kantoren (Edge Amsterdam) en integratie met verschillende systemen



Maud Vonken
business development manager
Bosch Security Systems
LinkedIn

Aanvang 10:00 uur, 10:45 uur, 11:30 uur, 12:15 uur, 13:15 uur, 14:00 uur, 14:45 uur en 15:30 uur

Energietransitie gebouwen in vijf stappen

Gebouwen toekomstbestendig verduurzamen, wat komt daar eigenlijk bij kijken?

- Overzicht creëren en ambitie vaststellen
- Verduurzamingsplan opstellen, leidend tot een routekaart
- Korte termijn wet- en regelgeving en quickwins niet vergeten
- Bekostiging en financiering regelen
- Uitvoering en monitoring implementeren
- Presentatie [video](#) over hoe de tooling er uit kan zien waarmee je deze items covert



Rinus Vader
leading professional
energietransitie gebouwen
Royal HaskoningDHV
LinkedIn



Gerard Jansen
adviseur integrale gebouwconcepten
en verduurzaming
Royal HaskoningDHV
LinkedIn

Rinus gaat in op *de organisatie van het energietransitie programma van de deelnemers* & Gerard gaat meer in op *de energiesysteemoplossingen*

Aanvang 10:00 uur, 10:45 uur, 11:30 uur, 12:15 uur, 13:15 uur, 14:00 uur, 14:45 uur en 15:30 uur

Connecting Buildings: de weg naar een digital twin

- Het ontsluiten, selecteren en analyseren van data uit je gebouwen; een combinatie van OT, IT en IoT
- Het combineren van onafhankelijke data bronnen in één systeem geeft mogelijkheden voor proces optimalisatie en sturing
- Hoe gebruik je data optimaal voor het beheren van je gebouw en het beschikbaar stellen van data aan gebruikers, beheerders of derden?



Frank van Empelen
directeur
Prodek Solutions
LinkedIn

Aanvang uitsluitend om 10:00 uur, 12:15 uur en 14:45 uur (Sessie 1, 4 en 7)

Van Smart naar Intelligent Buildings

- Een slim gebouw is nog geen intelligent gebouw
- De techniek maakt het gebouw slim, maar de werkelijke kracht zit hem in het 'verbinden' van mensen
- Mensen gaan het gebouw steeds flexibeler inzetten, beweeg je als gebouwbeheerder mee met deze flexibiliteit door de inzet van analysetools en dashboards



René de Theije
CTO
Prodek Solutions
LinkedIn

Aanvang uitsluitend om 10:45 uur, 13:15 uur en 15:30 uur (Sessie 2, 5 en 8)

Praktijkcase: Bishopsgate 22 Londen, realisatie van een data gedreven werkomgeving

- Het nieuwe werken: zijn onze gebouwen, onze mensen en is onze cultuur hier klaar voor?
- Hoe realiseer je met kleine stappen lagere kosten, lagere CO2 en een goed werkklimaat?
- Van centrale werkplekreservering tot integratie van verschillende gebouwen in één centraal systeem.
- Maak kennis met het [Intelligent Building Software Stack](#) (IBSS)



Clive Walton
director
ICONICS UK
LinkedIn

Aanvang uitsluitend om 11:30 uur en 14:00 uur (Sessie 3 en 6)

Actuele mogelijkheden en ervaringen met Desigo CC als open platform voor GBS toepassingen


- Integratie van systemen van derden (bescherming van investering) met een voorbeeld van een duurzame oplossing
- Integratie van slimme sensoren/data ontsluiten, aandachtspunten en meerwaarde



Wat zijn de uitdagingen van deze tijd en hoe kan Siemens daarbij helpen?

- Energiebesparing: Van label C naar A: de aanpak en de invulling met een GBS
- Nut en noodzaak van cloud toepassingen



Lambert Rigter
business development professional
Siemens
Linked 



Martin van Cappellen
vertical sales professional
Siemens
Linked 



Gerben de Haan
sales manager
Siemens
Linked 



Ton Branderhorst
sales head
Siemens
Linked 

Aanvang 10:00 uur, 10:45 uur, 11:30 uur, 12:15 uur, 13:15 uur, 14:00 uur, 14:45 uur en 15:30 uur

Inwendige corrosie, sluipmoordenaar in grote CV installaties

- Je merkt het pas als het te laat is: predictief monitoren van CV-waterkwaliteit steeds meer noodzaak
- Voorkom slibvorming en zijn dure en overbodige gevolgen
- Weinigen kennen de ISSO 13 richtlijn, nochtans een quasi verplichting tot corrosiemonitoring




Martin Bax
business developer Nederland
Resus

Aanvang uitsluitend om 10:00 uur, 10:45 uur, 11:30 uur en 12:15 uur (Sessie 1, 2, 3 en 4)

Inwendige corrosie en slibvorming in grote CV installaties: oorzaken en gevolgen

- Moderne CV-systemen steeds kwetsbaarder
- Misverstanden en foutieve opvattingen
- Praktijkvoorbeelden, met verstrekkende financiële consequenties
- Voorkomen is beter dan genezen




Karl Willemen
founder
Resus
Linked 

Aanvang uitsluitend om 13:15 uur, 14:00 uur, 14:45 uur en 15:30 uur (Sessie 5, 6, 7 en 8)

Hoe creëer ik slimme, duurzame en gezonde werkomgevingen die klaar zijn voor de toekomst?

- Wat levert een integrale aanpak voor slim gebouwbeheer in de praktijk op?
- Hoe kun je uit de data relevante inzichten halen om daadwerkelijke verbeteringen te realiseren?
- Hoe zorg je voor een duurzame inzetbaarheid van je gebouw die mee verandert met de behoeften van medewerkers?
- Praktijkcase van een slimme, duurzame en gezonde werkomgeving bij Aegon

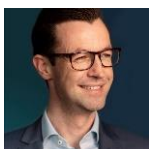


Jeroen Groenen
manager
Beyond Eyes
LinkedIn

Aanvang uitsluitend om 10:00 uur en 13:15 uur (Sessie 1 en 5)

Hoe sluit ik mijn werkplekinrichting aan op de nieuwe manier van werken?

- Wat zijn de cijfers van werkplek- en vergaderruimtegebruik voor, tijdens en na corona?
- Hoe zorg je ervoor dat gebruikers worden meegenomen in de keuzes die worden gemaakt op het gebied van werkplekinrichting en -uitrusting?
- Hoe kun je uit de data relevante inzichten halen om daadwerkelijke verbeteringen te realiseren?
- Hoe zorg je voor een efficiënte en productieve werkomgeving, nu en in de toekomst?
- Praktijkcase van een efficiënte werkomgeving bij Heijmans



Jeroen Groenen
manager
Beyond Eyes
LinkedIn

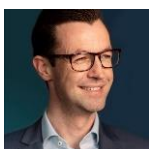


Saskia Smulders
consultant
Beyond Eyes
LinkedIn

Aanvang uitsluitend om 10:45 uur en 14:00 uur (Sessie 2 en 6)

Hoe waarborg ik de vitaliteit en gezondheid van mijn medewerkers?

- Welke invloed heeft een gezond binnenklimaat op het welzijn, de productiviteit en tevredenheid van medewerkers?
- Hoe monitor je het binnenklimaat van jouw gebouw?
- Hoe kun je uit de data relevante inzichten halen om daadwerkelijke verbeteringen te realiseren?
- Hoe zorg je voor een gezond binnenklimaat zodat de vitaliteit op de werkvloer verhoogd wordt?
- Praktijkcase van een gezonde en vitale werkomgeving bij Revalidatiecentrum Roessingh



Jeroen Groenen
manager
Beyond Eyes
LinkedIn



Remco van Woensel
product owner
Beyond Eyes
LinkedIn

Aanvang uitsluitend om 11:30 uur en 14:45 uur (Sessie 3 en 7)

Hoe creëer ik een gebouw dat duurzaam en verantwoord met energieverbruik omgaat?

- Hoe krijg je een beter inzicht in de energieprestaties van je gebouw?
- Hoe kan je data effectief inzetten om een energie optimaal gebouw te bereiken?
- Hoe kan je op een laagdrempelige manier energie en geld besparen?
- Praktijkcase van energie besparen bij Wolfsbos



Maarten Nijhoff
manager
Heijmans Energie Services
LinkedIn

Aanvang uitsluitend om 12:15 uur (Sessie 4)

De visie op slimme gebouwen en hoe creëer ik een slim gebouw?

- Wat is de visie van Beyond Eyes op slimme gebouwen?
- Hoe creëer je een duurzaam gebouw in al haar facetten (bezetting/benutting, vitaliteit, energie, schoonmaak etc.)
- Praktijkvoorbeelden van wat slimme gebouwen opleveren in de zorg-, kantoor- en onderwijsbranche



Jeroen Groenen
manager
Beyond Eyes
LinkedIn

Aanvang uitsluitend om 15:30 uur (Sessie 8)

Waarom energiemangement integreren in je gebouwbeheer?

- De juiste invulling voor wetgeving die voortvloeit uit het klimaatakkoord
- Het in kaart brengen van energiestromen
- Implementatie en integratie van de geanalyseerde data en maatregelen in de gebouwautomatisering
- De omgang, de aanpak en het automatiseren van dit proces



Peter van Houwelingen
directeur
Kieback&Peter
LinkedIn

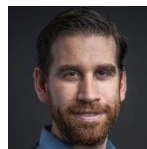
Aanvang uitsluitend om 11:30 uur en 14:45 uur (Sessie 3 en 7)

Hoe geeft IRIS je optimaal inzicht in je gebouwprestaties?

- Hoe krijg je grip op jouw gebouw(en) en het beheer en onderhoud van je installaties?
- Hoe helpt IRIS bij het verhogen van vastgoedwaarde en gebruikerswaarde?
- Wat is het belang van dit totaaloverzicht bij het sturen op kosten, risico's en prestaties?
- Praktijkvoorbeeld van Universiteit van Amsterdam



Joppe Stelloo
manager workplace management
Heijmans
LinkedIn



Rolf Faase
team lead maintenance management
Heijmans
LinkedIn

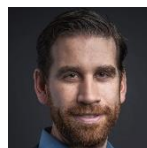
Aanvang uitsluitend om 10:00 uur, 12:15 uur en 14:45 uur (Sessie 1, 4 en 7)

Onderhoud in één keer goed uitgevoerd met behulp van digital twin

- Wat is een digital twin (BIM-model) en hoe zet je het in bij de onderhouds- en beheerfase?
- Hoe zorg je er voor dat de juiste monteur direct met de juiste spullen op de juiste plek komt?
- Middels praktijkvoorbeelden (Schiphol en EMA) neemt Heijmans je mee in de ontwikkelingen, successen en de lessons learned



Joppe Stelloo
manager workplace management
Heijmans
LinkedIn



Rolf Faase
team lead maintenance management
Heijmans
LinkedIn

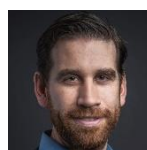
Aanvang uitsluitend om 10:45 uur, 13:15 uur en 15:30 uur (Sessie 2, 5 en 8)

Hoe zorgt data voor nog beter gebouwonderhoud?

- Welke data is er beschikbaar en hoe wordt dit gebruikt om je onderhoud te optimaliseren?
- Wat zijn de mogelijkheden om data in te zetten voor predictive maintenance?
- Praktijkvoorbeelden van Rechtbank Amsterdam (NACH) en Aegon



Joppe Stelloo
manager workplace management
Heijmans
LinkedIn



Rolf Faase
team lead maintenance management
Heijmans
LinkedIn

Aanvang uitsluitend om 11:30 uur en 14:00 uur (Sessie 3 en 6)

Grip op onderhoud binnen je vastgoed

- Al je gebouw informatie, tekeningen, documenten, contracten, gebreken, activiteiten en foto's op 1 plek
- De compliance activiteiten onder controle
- Altijd voldoen aan de actuele wet en regelgeving
- Het APK boekje van je gebouw
- Demonstratie HUMBLE Online Software Platform



HUMBLE



Gerard Lokhorst
founder
Humble
LinkedIn



Jean-Pierre N'Gouan
chief growth officer
Humble
LinkedIn

Aanvang uitsluitend 11:30 uur, 12:15 uur, 13:15 uur, 14:00 uur, 14:45 uur en 15:30 uur

Gebouwen en ruimtes tot leven brengen

Transformeer de manier waarop gebouwen en ruimtes worden waargenomen en ervaren door vereenvoudigd activabeheer

- Geavanceerde beveiligingsoplossingen inzetten tegen bedreigingen, hoge veiligheid van bedrijfsmiddelen inclusief actief compliance management realiseren en de hoogste mate van waarborgen van veiligheid van persoonlijke gegevens
- Artificiële intelligentie (AI) toepassen om de uitdagingen van je duurzaamheidsdoelstellingen aan te gaan, de exploitatiekosten te verlagen en de efficiëntie van jouw gebouw te verbeteren
- Verbeterde ervaringen door proactief beheer van je gebouw door het toepassen van apps, dashboards en smart building oplossingen



Guy van Lingen
senior project development engineer

Johnson Controls

LinkedIn

Aanvang uitsluitend om 10:00 uur, 12:15 uur en 14:45 uur (Sessie 1, 4 en 7)

Terug naar de werkvloer

Oplossingen voor gebouwen die de veiligheid van de gebruikers waarborgen, een gezonde werkomgeving creëren en tegelijkertijd de efficiëntie van je gebouwen verhogen

Belangrijke factoren om te overwegen:

- Wat moet je doen om je gebouw weer in gebruik te nemen?
- Op welke manier kun je een hoge arbeidsproductiviteit faciliteren?
- Hoe kun je de gezondheid van gebruikers en bezoekers in je gebouw waarborgen?
- Hoe kun je de flexibiliteit en veerkracht van je gebouw waarborgen om een spectrum van toekomstige situaties te ondersteunen, waaronder pandemieën en alternatieve werkomgevingen?



Ab Allach
business development leader Benelux

Johnson Controls

LinkedIn

Aanvang uitsluitend om 10:45 uur, 13:15 uur en 15:30 uur (Sessie 2, 5 en 8)

"Rethink security" vanuit de cloud

De wereld om ons heen verandert, hoe houden wij onze mensen en gebouwen veilig?

- Jouw team werkt intuïtief en locatieonafhankelijk samen d.m.v. van cloud en mobiele oplossingen
- Je kunt consistent en veerkrachtig reageren op mogelijke risico's door de geautomatiseerde en uitgebreide workflows
- Met drag & drop optimaliseer je eenvoudig beveiligingsprocessen o.b.v. overzichtelijke dashboarding en rapportage mogelijkheden
- Creëer transparantie en accountability
- Werk met pure Cloud oplossingen zoals intelligent videomanagement, toegangscontrole en workflow management



Hugo van Vliet
sales leader integrated security

Johnson Controls

LinkedIn

Aanvang uitsluitend om 11:30 uur en om 14:00 uur (Sessie 3 en 6)

Voorspellend onderhoud in je gebouwinstallatie

- Je gebouwinstallatie voorspelt op basis van data analyse haar eigen onderhoud
- Eenvoudige implementatie van predictive maintenance
- Hoe pak je dit aan en welke tools/technieken kan je gebruiken?
- Voorbeelden uit de praktijk



Diederick Nab
projectmanager industrial automation
WAGO
LinkedIn

Aanvang uitsluitend om 10:00 uur, 11:30 uur, 13:15 uur en 14:45 uur (Sessie 1, 3, 5 en 7)

Slimheid op elk automatiseringsniveau in je gebouw

- Echte Smart Buildings hebben een gelaagde "slimheid"
- Slimme configureerbare stuurfuncties (via HTML5)
- Slim beheer met de WAGO Cloud oplossing (of met je eigen cloud)
- Praktijkcase "traceerbaar comfort bij Basic-Fit"



Gijs Knobbe
projectmanager building automation
WAGO
LinkedIn

Aanvang uitsluitend om 10:45 uur, 12:15 uur, 14:00 uur en 15:30 uur (Sessie 2, 4, 6 en 8)

Cyber Security: Building Automation kan leren van Industrial Automation

- In welke mate zal het gebouw van de toekomst verbonden zijn met de Cloud?
- Zijn hedendaagse gebouwen voorzien van gesloten systemen (niet extern toegankelijk)
- Wie is verantwoordelijk voor een veilige installatie?
- Moet ik alle onderdelen beveiligen of alleen risicovolle? En hoe weet ik welke producten dit zijn?
- Is de leverancier van de apparatuur verantwoordelijk voor de veiligheid van mijn gebouw?
- Praktijkcases uit de voedings- en windtechnologie



Anton de Koning
business development
HMS Networks
LinkedIn

Aanvang 10:00 uur, 10:45 uur, 11:30 uur, 12:15 uur, 13:15 uur, 14:00 uur, 14:45 uur en 15:30 uur

Jouw gebouw 100% CO² neutraal in 2030

- Acht ontwikkelingen die de toekomst van energiemanagement beïnvloeden
- De uitdagingen bij 100% CO² neutrale energiesystemen in gebouwen
- De weg naar integraal energie management



Erik Kemink
ondernemer in duurzaamheid
Censo
LinkedIn

Aanvang 10:00 uur, 10:45 uur, 11:30 uur, 12:15 uur, 13:15 uur, 14:00 uur, 14:45 uur en 15:30 uur

Overweging en beslissing: Distech systemen in de praktijk

Aan de hand van vier praktijkcases maken we de afwegingen om bestekeisen, product, prijs en technische features om te zetten naar kwaliteit

- Stationspostgebouw - Pakket van Eisen PostNL tav API's, indeelbaarheid, licht en klimaat
- Clippergebouw - VAV gestuurde inductie units en DALI verlichting bedienen met een App
- ABN AMRO - Focus op Parijs en verstellen temperatuur met Bluetooth
- Ploum House Rotterdam - Integratie naregelingen en verborgen DALI verlichting sturing



John van den Burg
manager meet- & regeltechniek west

Unica Building Automation

LinkedIn

Aanvang uitsluitend om 10:00 uur en 13:15 uur (Sessie 1 en 5)

Kleine gebouwen kunnen ook Smart Buildings zijn

- Hoe ga je de data uit je gebouw zichtbaar maken middels Haystack?
- De toekomst is niet BACnet of Modbus, maar beveiligde Application Programming Interface (API)
- Praktijkcase van o.a. de Leestenfabriek in Oisterwijk



For all indoor comfort solutions



Frank Smit
directeur

Air-TraXX

LinkedIn

Aanvang uitsluitend om 10:45 uur en 14:00 uur (Sessie 2 en 6)

Connecting people with intelligent building solutions through forward-thinking technologies and services

- We connect people
- Innovative Connected Thermostats bring more intelligence
- Powerful building controllers for more connectivity
- Forward thinking IoT Edge runtime and Docker Technology to exchange data
- Neural network machine learning with Tensor flow and Python enable new services



Ralph Lammers
director of sales
Distech Controls

LinkedIn



Andreas Faust
business development manager
Distech Controls

LinkedIn

Aanvang uitsluitend om 11:30 uur en 14:45 uur (Sessie 3 en 7)

Smart & adaptive buildings met revolutionaire gateway

- Adaptive gateway voor onafhankelijkheid
- Draadloze communicatie ongeacht het fabricaat
- Geavanceerde detectie (mensen, CO², etc)



Pepijn Compaan
software engineer
Chainless

LinkedIn

Aanvang uitsluitend om 12:15 uur en 15:30 uur (Sessie 4 en 8)

Maak je gebouw toekomstbestendig & laat je inspireren in het Innovation Lab

Het kantoor van de toekomst is een clubhuis én een speeltuin

- De nieuwste technieken rondom sensoren, gedragsbeïnvloeding en veilig werken
- Hoe kom je van Smart Buildings naar Smart Business?
- Hoe bevorder je duurzaam gedrag met slimme technieken?
- Hoe combineer je verschillende data-bronnen in een slim dashboard?




Jan-Fokke Post
business consultant
Planon
Linked 

Aanvang 10:00 uur, 10:45 uur, 11:30 uur, 12:15 uur, 13:15 uur, 14:00 uur, 14:45 uur en 15:30 uur

Daglicht reguleren: automatisering voor comfort, welzijn en productiviteit

- Dynamische oplossingen voor daglichtbalans in kantoren, onderwijs- en zorggebouwen
- Slimme, duurzame gebouwen die resultaat opleveren voor zowel de gebruiker als voor het milieu
- Dynamische zonwering: mogelijke toepassingen en invloed op de efficiëntie in koelen, verwarmen en de vochtigheidsgraad
- Praktijkvoorbeelden in kantoren, zorg en onderwijs



Ruud Hoogerwerf
manager building solutions
Somfy
Linked 

Aanvang 10:00 uur, 10:45 uur, 11:30 uur, 12:15 uur, 13:15 uur, 14:00 uur, 14:45 uur en 15:30 uur

Integrale aanpak Smart Buildings: Wat kun je ermee, en hoe krijg je dat?

Interactieve sessie op basis van vragen en praktijkcases van Stadshuistoren Eindhoven & Provinciehuis Zuid-Holland

- Live demonstratie van gebruiksvriendelijke smart building functionaliteiten, zoals (energie)monitoring, analytics en ruimteboeking
- Hoe zet ik de eerste stappen naar veilige, schaalbare en toekomstbestendige Smart Buildings?



Wouter Kok
CCO
bGrid
Linked 



Frank Bakker
directeur
Kuipers
Linked 



Martin Staal
techn. directeur
Kuipers
Linked 

Aanvang uitsluitend om 10:45 uur, 12:15 uur, 13:15 uur en 14:45 uur (Sessie 2, 4, 5 en 7)

Data, dashboards en antwoorden - Live demo op jouw situatie

- Wat is vandaag de dag allemaal mogelijk?
- Wat kan je met data, dashboards en zoekplaatjes?
- Live demo: samen stellen we jouw ideale dashboard samen op jouw situatie



Wouter Kok
CCO
bGrid
LinkedIn

Aanvang uitsluitend om 10:00 uur, 14:00 uur 15:30 uur (Sessie 1, 6 en 8)

Visie en praktijk: Slimme polikliniek van Reinier de Graaf Gasthuis

Wat het Reinier de Graaf Gasthuis wil met een slim ziekenhuis en wat ze nu hebben

- De noodzaak van slimme ziekenhuizen
- Live demonstratie van de slimme poliklinieken van RdGG met asset tracking



Reinier de Graaf



Ronald van Lier
projectleider gebouw services
Reinier de Graaf Gasthuis
LinkedIn



Wouter Kok
CCO
bGrid
LinkedIn

Aanvang uitsluitend om 11:30 uur (Sessie 3)

Smart Building by Design

- Slimme sensortechnologie toevoegen aan bestaande installatieconcepten is geen garantie op een slim gebouw
- Hoe gebouwconcepten van de toekomst zich aanpassen aan de gebruikers
- Modulair opgebouwde installatievoorzieningen voorbereid voor meerdere gebruiksfuncties
- Hoe zien de gebouwconcepten van de toekomst eruit
- Smart Grid, Smart Building & Smart Design



Hugo Jansen
senior adviseur vastgoed, onderwijs en cultuur
Deerns
LinkedIn



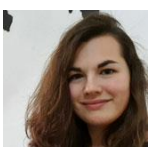
Arne van Delft
adviseur smart buildings
Deerns
LinkedIn

Aanvang uitsluitend om 10:00 uur, 11:30 uur, 13:15 uur en 14:45 uur (Sessie 1, 3, 5 en 7)

Workshop - Digital Due Diligence

Jouw gebouw is misschien al slimmer dan je denkt!

- De triple D QuickScan bepaalt hoe slim een gebouw is en welke mate van digitalisering aanwezig is
- Procesaanpak: beoordeling van de huidige staat van het gebouw, een gap-analyse, een slim upgradeplan en een kostenanalyse
- Met de Digital Due Diligence App presenteren wij waar je gebouw staat en welke functionaliteit je wenst
- Vaststelling welke investeringen nodig zijn om de gewenste functionaliteit te realiseren



Naomi Duivesteijn
smart building specialist
Deerns
LinkedIn



Henk Winters
smart building specialist
Deerns
LinkedIn


Aanvang uitsluitend om 10:45 uur, 12:15 uur, 14:00 uur en 15:30 uur (Sessie 2, 4, 6 en 8)

Energie besparen en optioneel voordeel behalen

De voordelen van naadloze integratie van E- en W-installaties

- Een oplossing die de E- en W- installatie integreert in één intuïtief dashboard
- Vereenvoudiging van het beheer van een gebouwenportefeuille in een groot geografisch gebied
- Minimaal energieverbruik en eenvoudige bediening
- Operationele efficiëntie: 24/7 toegang tot je BMS (trends, setpoint en schema's)
- Praktijkcases van nieuwbouw kantoren [Canary Wharf in Londen](#), renovatie [American Museum of Natural History in New York](#) en kantoren, woningen en retail [Green Building Temple Bar in Dublin](#)




Danny Broens
specialist HVAC smart building solutions
ABB
Linked 

Aanvang uitsluitend om 10:00 uur en 13:15 uur (Sessie 1 en 5)


Beter inzicht (op afstand), kostenverlaging, risicovermindering en maximalisatie van de prestaties en veiligheid van je gebouw

- Energiemanagement (in de cloud)
- Een cloudoplossing die energie- en assetmanagement integreert in één intuïtief dashboard
- Praktijkcases van smart offices Verweij in Nieuwegein (20% besparing) & ABB Delft (bespaart € 70.000,- door lagere netaansluiting)



Jan van de Maat
specialist smart energy solutions
ABB
Linked 

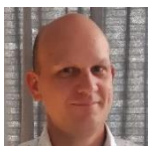



Ed van Minnen
product marketing specialist
ABB
Linked 

Aanvang uitsluitend om 10:45 uur en 14:00 uur (Sessie 2 en 6)


Wat leveren intelligente gebouwbeheersystemen concreet op voor de gebruikers van een gebouw

- Hoe maak je met gebouwautomatisering (KNX) van gebouwen energiezuinige, comfortabele "Smart Buildings"?
- Hoge energiebesparingen en het verkrijgen van duurzaamheids-certificeringen voor je gebouw zoals Label A en BREEAM
- Operationeel voordeel en minder verspilling
- Meer comfort en meer flexibiliteit
- Praktijkcases van smart hotel Huis ter Duin in Noordwijk & hotel Element in Amsterdam



Mark Honsbeek
specialist gebouwautomatisering
ABB
Linked 

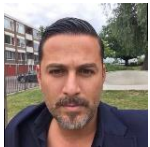


Peter Bos
specialist gebouwautomatisering
ABB
Linked 

Aanvang uitsluitend om 11:30 uur en 14:45 uur (Sessie 3 en 7)

Integreer laad infrastructuur optimaal bij je gebouw

- Zoveel mogelijk gebruik maken van zelf opgewekte energie
- Voldoende capaciteit voor nu en in de toekomst
- Spreiding van de net capaciteit zodat u niet ineens teveel van het net vraagt
- En... dat elke elektrische auto met voldoende opgeladen accu wegrijdt



Yamani Hitli
specialist EV charging
ABB
LinkedIn

Aanvang uitsluitend om 12:15 uur en 15:30 uur (Sessie 4 en 8)

Toepassing hybride GBS architectuur

- De nieuwe kijk op de architectuur van je GBS (IoT, Data-Analyse en ICT-veiligheid)
- De klassieke (losstaande) opzet van het technisch installatiebeheer voldoet niet meer aan de eisen van deze tijd
- Meerwaarde toevoegen aan het bestaande GBS, inclusief voorbeelden
- Welke aanpak voor kleine-, middelgrote- en grote gebouwbeheersystemen?
- Do's en don'ts bij de aanpak



Jan Kerdèl
expertgroep gebouwautomatisering & beheer
TVVL
LinkedIn

Aanvang uitsluitend om 10:00 uur en 13:15 uur (Sessie 1 en 5)

Het nut en de noodzaak van opleidingen

- Gebouwautomatisering en beheer
- Lead engineer, systeemarchitect en prestatie monitoring



Steven Quint
expertgroep gebouwautomatisering & beheer
TVVL
LinkedIn

Aanvang uitsluitend om 10:45 uur en 14:00 uur (Sessie 2 en 6)

Update Masterplan Ventilatie

- Eindelijk het vierde icoontje van Rutte: Lucht
- Waar staat Nederland ten opzichte van buurlanden
- Nieuwe producten Masterplan Ventilatie



Francesco Franchimon
expertgroep COVID-19
TVVL-lid
LinkedIn

Aanvang uitsluitend om 11:30 uur en 14:45 uur (Sessie 3 en 7)

Prestatiebewaking of continue commissioning binnen de beheerfase

- Nut en noodzaak van prestatiebewaking
- Hoe op te nemen in contractafspraken?
- Hoe uit te voeren en te handhaven?



Aart de Jong
voorzitter expertgroep kennisoverdracht
DBCA
[LinkedIn](#)

Aanvang uitsluitend om 12:15 uur en 15:30 uur (Sessie 4 en 8)

Sertum Erkendendag 2021

9:30 - 10:10 uur
De betekenis van commissioning in beheer en onderhoud
André van Tongeren, operations manager, Aero Dynamiek
[LinkedIn](#)



10:30 - 11:10 uur
Inspecteren buiten je discipline
Patrick Zeilemaker, assetmanager gebouwen & gebiedsmanager, Gemeente Gooise Meren
[LinkedIn](#)



11:30 - 12:10 uur
Gebouwdossier: wat mag en wat moet?
Sannie Verweij, adviseur, Gebouwinzicht
[LinkedIn](#)



13:30 - 14:30 uur
Gecertificeerd Onderhoudkundig Inspecteur BOEI
Bob de Jong, voorzitter, Sertum
[LinkedIn](#)